

Programma e bando di Regata SUP EVOLUTION BELLARIA-IGEA MARINA COPPA ITALIA 4 STELLE SUP RACE 2016

Versione 1

STAND UP EVOLUTION

**COPPA
ITALIA
SUP RACE**

4 STELLE

7 AGOSTO 2016 **BELLARIA IGEA MARINA**
SPIAGGIA BEKY BAY

ISA
FISURF
ROMAGNA PADDLE
BEKYBAY
Miele PRAONI
URBAN

HOTEL: FONDAZIONE VERDEBLU 0541 346808
INFO: THOMAS 328 5829540 INFO@ROMAGNAPADDLESURF.IT

BELLARIA IGEA MARINA
creatori di emozioni

ORGANIZZAZIONE

L'Evento, denominato [Stand Up Evolution - Coppa Italia Sup Race 4* Fisurf](#), è organizzato da Romagna Paddle Surf - sotto la supervisione della FISURF e dell'ISA. Si tratta di un evento di Coppa Italia 4 stelle di SUP race.

E' prevista una competizione per Domenica 7 Agosto di Beach Race

Categorie Previste per la premiazione:

- **14' uomini** assoluti;
- **12'6** (uomini e donne) assoluti;
- **11' Giovanissimi**
- **12'6 Junior (uomini e donne)**
- **12'6 Master/Granmaster**
- **12'6 Kauna/Grankauna**
- **14' Over 40**
- **Amatoriale All-Round** (maschile e femminile)
- **Amatoriale Cruising** (maschile e femminile)
- **Amatoriale Gonfiabili fino a 12'5** (maschile e femminile)
- **Amatoriale Fun Race 12'6** (maschile,femminile)

LOCALITA'

Igea Marina presso il Beky Bay viale Pinzon, 227 Igea Marina (RN)

PATROCINIO

E' stato concesso patrocinio dal Comune di Bellaria Igea Marina - Assessorato allo Sport

PROGRAMMA – DATE e ORARI

In data domenica 7 Agosto 2016 sono previste le seguenti gare:

- Gara BEACH RACE COPPA ITALIA 4 STELLE 12'6 e 14'
- Regata Amatoriale percorso di circa 3.5 km

Il programma è il seguente:

DOMENICA 26 giugno

08:30 – 10:30

Benvenuto e registrazione atleti

11:00

Skipper Meeting

11:30

Partenza Beach Race e Regata Amatoriale

Pranzo a seguire

-

Foto di gruppo Premiazioni

15:30

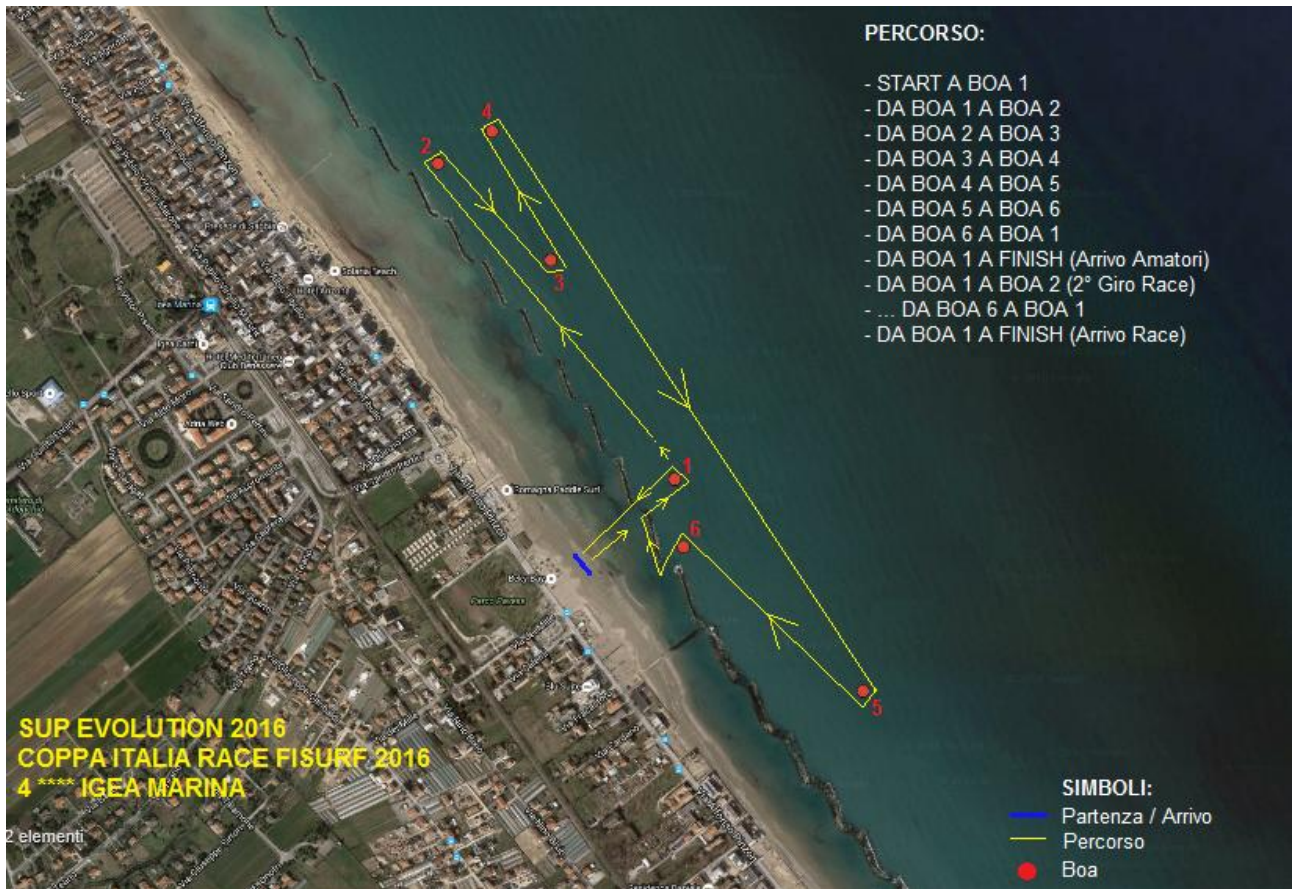
A seguire gadget ad estrazione offerti da sponsor e partner

-

16:00

Saluti e ringraziamenti

CAMPO DI REGATA - MAPPA DETTAGLIO PERCORSO



LOCALITA' EVENTO / PARCHEGGIO



Per eventuale esposizione stand contattare:

Thomas Amaduzzi 328 5829540 - info@romagnapaddlesurf.it

N.B. Per il parcheggio, dire al parcheggiatore che partecipate alla gara di SUP, pagherete una quota convenzionata di 3€ che vi verrà rimborsata al desk delle iscrizioni presentando l'apposita ricevuta rilasciata.

RIMBORSO SPESE PER ATLETI:

500€ come da regolamento FISURF, (M=uomini, F=donne)

1° 12,6 overall M - € 100	2° 12,6 overall M - € 80	3° 12,6 M overall - € 60
1° 12,6 F - € 80	2° 12,6 F - € 60	3° 12,6 F - € 40
1° 14 M - € 80		

QUOTE DI ISCRIZIONE:

€25,00 PER TUTTI I PARTECIPANTI ALLE COMPETIZIONI AGONISTICHE RACE

La quota comprende : partecipazione gara (Coppa Italia), pacco gara, pranzo. Gli atleti che partecipano al campionato italiano dovranno essere in regola con il tesseramento Fisurf 2016 e dovranno esibire certificato medico agonistico a richiesta.

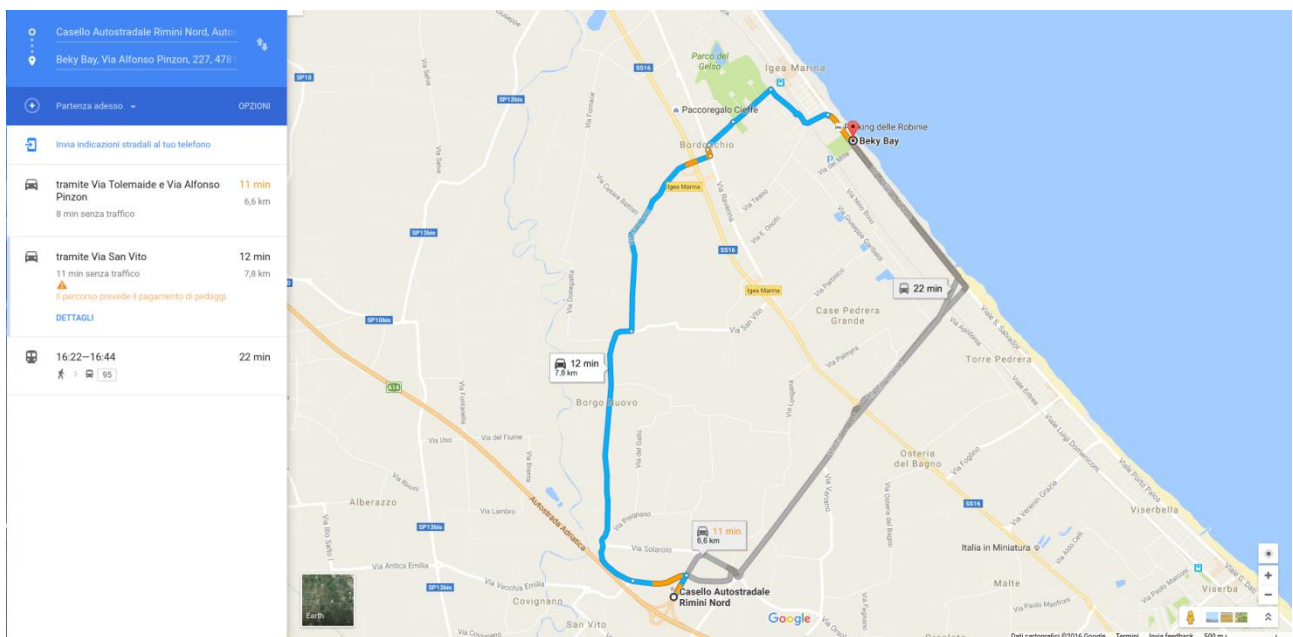
€25,00 SOLO PER REGATA AMATORIALE

La quota comprende : partecipazione gara (Regata Amatoriale 3,5 km), pacco gara, pranzo. Gli amatori che partecipano alla regata dovranno essere in regola con il tesseramento FISURF ed esibire certificato medico di sana e robusta costituzione.

COME ARRIVARE

Via Alberto Pinzon, 227 Igea Marina (RN)

Mappa con indicazioni stradali da uscita casello A14/ Rimini Nord (Consigliata per evitare il traffico)



CONVENZIONI ALBERGHIERE

Per info e prenotazioni hotel convenzionati:

Fondazione Verdeblu 0541 346808.

PACCHETTI Disponibili (quotazioni per persona):

- 2 giorni/1 notte con pernottamento e colazione in Hotel 2* ad € 35,00

- 2 giorni/1 notte con pernottamento e colazione in Hotel 3* ad € 40,00

- 2 giorni/1 notte con pernottamento e colazione in Hotel 4* ad € 50,00

Supplemento camera singola al giorno: € 10,00

Riduzione bambini in camera con 2 adulti: 0-2 anni gratis; 2-5 anni 50%; 5-7 anni

30%; 7-10 anni

20%; 10-15 anni 10%

In alternativa si possono trovare ottime soluzioni autonomamente guardando ad esempio sui portali

Airbnb: <https://www.airbnb.it/>

Booking.com: <http://www.booking.com>

MANGIARE & BERE

Il pranzo di domenica 7 Agosto sarà offerto da Romagna Paddle Surf per tutti gli atleti ed amatori che parteciperanno all'evento. Eventuali accompagnatori potranno usufruire del pranzo a prezzo convenzionato.

LOGISTICA

Nel luogo ospitante l'evento sono a disposizione docce e bagno.

RESPONSABILITÀ E NORME DI SICUREZZA

- Il Concorrente accetta di essere vincolato dai vigenti Regolamenti di Regata (FISURF), dal Bando di Regata e dalle Istruzioni di Regata per ogni regata e manifestazione collegata.
- Il Concorrente accetta di assumersi qualsiasi e tutte le responsabilità per le caratteristiche nautiche del proprio SUP, per l'attrezzatura, per le proprie capacità e per le dotazioni di sicurezza.
- Il Concorrente/i accetta anche di assumersi qualsiasi e tutte le responsabilità per danni provocati a terze persone o ai loro beni, a se stesso o ai propri beni a terra o in mare in conseguenza della propria partecipazione alla regata, sollevando da qualsiasi responsabilità il comitato organizzatore, in particolare il Circolo Nautico di Cattolica e Romagna Paddle Surf Srl e tutte le persone coinvolte nell'organizzazione a qualsiasi titolo e di accettare tutta la responsabilità per il proprio comportamento e quello dei suoi ospiti.
- Il Concorrente deve essere a conoscenza della Regola generale che "La responsabilità della decisione di partecipare a una regata o di rimanere in regata è solo sua". In ogni caso, il Concorrente concorda sul fatto la Circolo Nautico di Cattolica e Romagna Paddle Surf Srl, gli sponsor ed i loro agenti non hanno alcuna responsabilità per la perdita di vita o ferite del concorrente o di altri, o per la perdita o danni a qualsiasi imbarcazione o bene.

RINUNCIA AI DIRITTI FOTOGRAFICI E TELEVISIVI

I Concorrenti concedono illimitato diritto e permesso all'Autorità Organizzatrice di utilizzare il nome e l'immagine per qualsiasi testo, fotografia o video di loro stessi o del SUP che partecipa all'evento per essere pubblicati in qualsivoglia veicolo mediatico (inclusi, ma non limitati, la pubblicità a mezzo stampa o televisiva o

Internet) sia per scopi editoriali che pubblicitari o per impiego nell'informazione stampa; a tale riguardo, anche il nome dei Concorrenti e qualsiasi materiale biografico degli stessi possono essere impiegati o riprodotti in qualsiasi forma conosciuta. Come parte del procedimento d'iscrizione, sarà richiesto a ciascun individuo partecipante come membro d'equipaggio di firmare una dichiarazione con la quale accetta tale rinuncia ai diritti.

RIDUZIONI O MODIFICHE DEL PERCORSO

La Giuria si riserva la facoltà di modificare il percorso, prima del segnale preparatorio, o di ridurlo durante la Regata. La modifica del percorso verrà segnalata dalla Giuria.

CONTESTAZIONI E PROTESTE

La Giuria giudicherà inappellabilmente ogni controversia o violazione al regolamento e al bando di regata, sulla base delle informazioni fornite dai Giudici di campo, dalle parti e dai loro testimoni. L'imbarcazione che intende sollevare una protesta, deve immediatamente comunicarlo all'interessato.

Ogni protesta dovrà essere presentata per iscritto alla Giuria, entro 30 minuti dal proprio arrivo. Unitamente alla protesta dovrà essere versato un deposito di € 50,00.

PERCORSO ALTERNATIVO IN CASO DI MALTEMPO

Nel caso di condizioni meteo avverse il comitato organizzatore valuterà il percorso alternativo rispettando i regolamenti vigenti.

In caso di maltempo la Giuria deciderà comunque sul campo di regata.

CLASSIFICHE

Come da regolamento Fisurf 2016

CONTATTI

Per qualunque ulteriore necessità o informazione contattare:

Romagna Paddle Surf Srl - 328 58 29 540 Thomas – info@romagnapaddlesurf.it